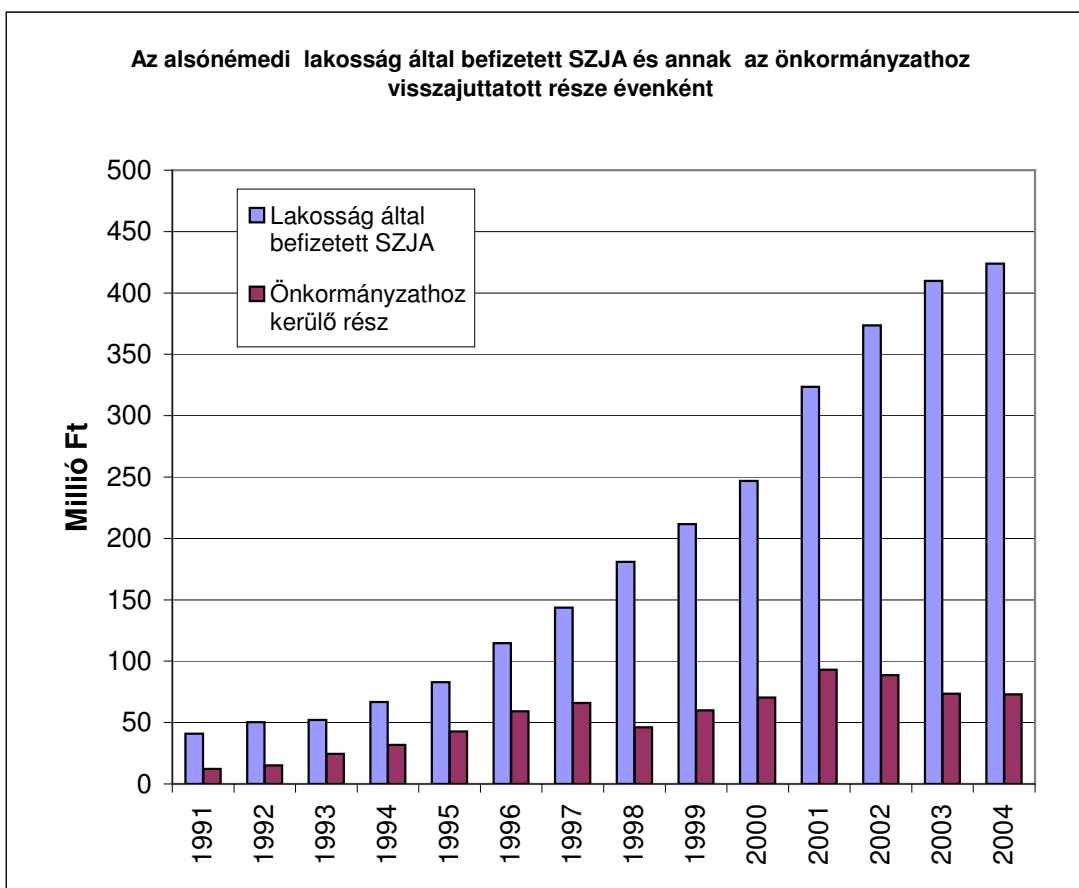


**Személyi jövedelemadó befizetés és egy részének visszajuttatása
településünkre az utóbbi 14 esztendőben**

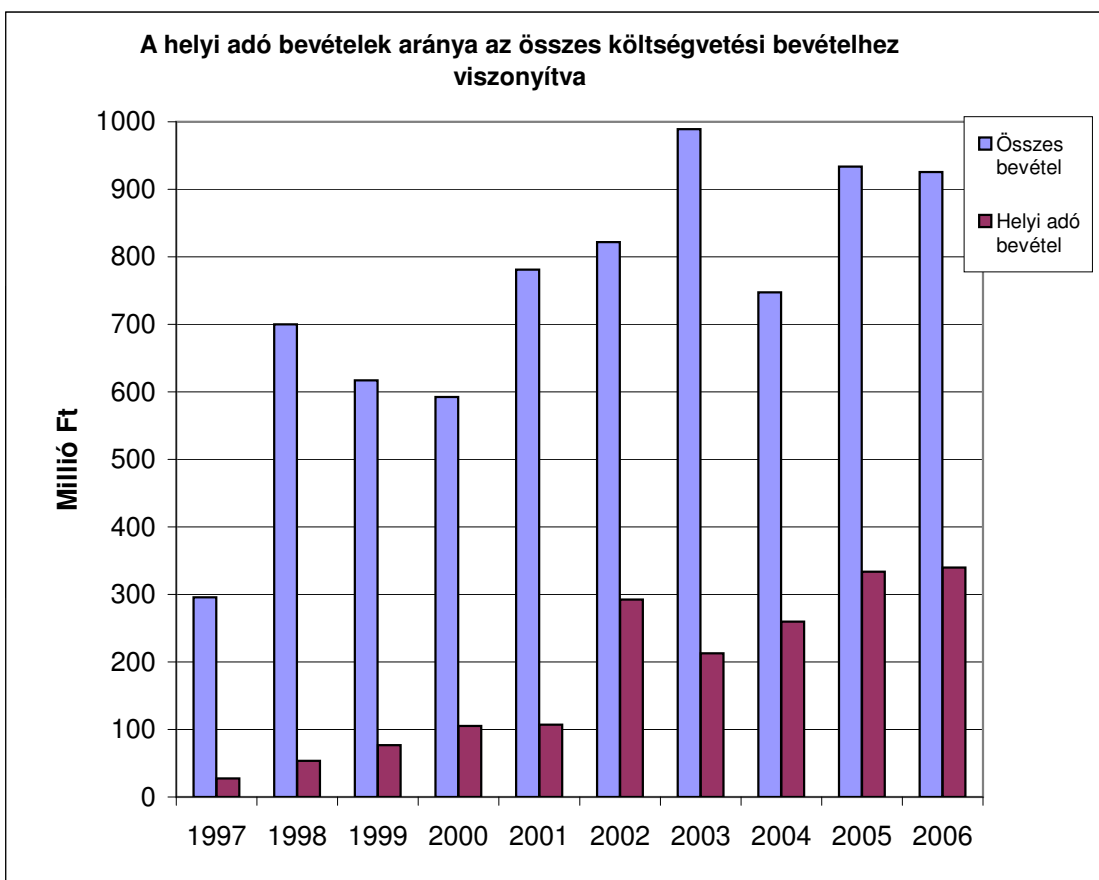
Befizetés éve	Összes SZJA befizetés millió Ft	Felhasználás éve	SZJA visszaforgatása a befizetett összesből		Összes önkormányzati bevételek millió Ft	A visszaforgatott SZJA aránya az összes önkormányzati bevételek %-ban
			millió Ft-ban	%-osan		
1991	40,919	1993	12,274	30	126,88	9,67
1992	50,342	1994	15,103	30	193,68	7,8
1993	52,051	1995	24,430	47	171,34	14,25
1994	66,786	1996	31,932	48	207,82	15,36
1995	82,964	1997	42,721	51	295,84	14,4
1996	114,795	1998	59,240	51	700,22	8,4
1997	143,667	1999	65,992	46	617,06	10,7
1998	180,953	2000	46,093	25	592,45	7,7
1999	211,743	2001	59,982	28	781,24	7,6
2000	246,786	2002	70,406	28,5	831,22	8,5
2001	323,618	2003	93,035	28,5	989,18	14,0
2002	373,538	2004	88,738	23,7	747,29	11,8
2003	409,750	2005	73,593	17,9	933,82	7,9
2004	423,880	2006	73,070	17,2	Terv 925,68	



Forrás: Költségvetési beszámolók 1993-2005 és a 2006. évi terv!

A helyi adókból (1997 óta van bevezetve) és gépjárműadóból származó **bevételek** valamint ezek aránya az összes önkormányzati bevételhez viszonyítva

Év	Költségvetés összes bevétele millió Ft	Helyi adó bevétel (iparüzési+épít- mény+gépjármű)		Iparüzési adó		Építményadó		Gépjárműadó	
		millió Ft	%	millió Ft	%	millió Ft	%	millió Ft	%
2006	Terv 925,685	340,000	36,73	250,000	27,01	40,000	4,32	50,000	5,40
2005	933,819	333,824	35,75	245,206	26,26	30,252	3,24	58,366	6,25
2004	747,288	259,606	34,77	180,896	24,20	23,480	3,14	55,230	7,4
2003	989,184	212,630	21,50	154,395	15,60	23,523	2,37	34,712	3,5
2002	821,849	292,296	35,56	236,215	28,74	36,632	4,45	19,449	2,36
2001	781,242	107,174	13,72	56,720	7,18	33,407	4,28	17,695	2,26
2000	592,446	105,431	15,31	51,908	8,76	31,823	5,37	21,700	3,66
1999	617,060	76,654	18,62	37,991	6,18	23,244	3,76	15,419	2,49
1998	700,220	53,586	9,44	28,732	4,10	11,736	1,67	13,118	1,87
1997	295,844	27,621	10,50	8,596	2,90	10,217	3,45	8,808	2,97



Forrás: Költségvetési beszámolók 1997-2005 tény, illetve 2006. évi terv

Pm.

Tájékoztató nevelési, oktatási intézményeink évenkénti összes kiadásáról (fejlesztés nélkül), ehhez az állam és az önkormányzat hozzájárulásáról

Széchenyi István Általános Iskola

Év	Tanuló	Összes kiadás		Összesből személyi bér (millió)	Fajlagos 1 tanulóra Ft-ban		Állami hozzájárulás		Önkormányzati hozzájárulás (millió forintban)	
		bér+jár.+dologi (millió Ft-ban)			1 tanuló/	összes	(millió forintban)			
2005	443	100%	153,179	96,376	345776	217553	60%	92,204	40%	60,975
2004	442	100%	137,401	87,847	310862	198749	66%	90,543	34%	46,858
2003	431	100%	132,881	81,906	308309	190037	62%	82,130	38%	50,751
2002	441	100%	99,835	61,252	226383	138893	58%	58,585	42%	41,246
2001	441	100%	80,227	48,744	181921	110531	66%	53,052	34%	27,175
2000	441	100%	64,228	37,610	145642	85283	77%	49,768	26%	14,460
1999	445	100%	56,744	34,182	127515	76813	70%	39,426	30%	17,318
1995	418	100%	28,322	16,948	67756	40632	60%	17,097	40%	11,225
1991	451	100%	18,084	8,688	40100	19260	75%	13,500	25%	4,584

Szivárvány Napköziotthonos Óvoda

Év	Tanuló	Összes kiadás		Összesből személyi bér (millió)	Fajlagos 1 tanulóra Ft-ban		Állami hozzájárulás		Önkormányzati hozzájárulás (millió forintban)	
		bér+jár.+dologi (millió Ft-ban)			1 tanuló/	összes	(millió forintban)			
2005	183	100%	94,112	60,802	514273	332251	41%	38,537	59%	55,575
2004	168	100%	85,624	55,945	509666	333006	43%	36,671	57%	48,953
2003	175	100%	73,136	48,015	417920	274371	43%	31,850	57%	41,286
2002	185	100%	56,218	35,445	303881	191595	41%	23,140	59%	33,078
2001	180	100%	46,162	28,553	256455	158628	45%	20,808	55%	25,354
2000	185	100%	36,868	22,879	199286	123670	57%	20,916	43%	15,952
1999	189	100%	31,746	19,972	167968	105672	55%	17,646	45%	14,100
1995	196	100%	20,650	11,458	105357	58459	25%	5,170	75%	15,480
1991	175	100%	9,791	4,433	55950	25330	28%	2,805	72%	6,986

Pm.

Helyi adók

ezer Ft-ban, a dec.31-i zárás alapján

Adónemek	1997. évben		1998. évben		1999. évben		2000. évben		2001. évben		2002. évben		2003. évben		2004. évben		2005. évben	
	Összege	Mértéke	Összege	Mértéke	Összege	Mértéke	Összege	Mértéke	Összege	Mértéke	Összege	Mértéke	Összege	Mértéke	Összege	Mértéke	Összege	Mértéke
Építményadó Mérték: lakás/egyéb ép.	12228	50Ft/m ² / 200Ft/m ²	15071	50Ft/m ² / 200Ft/m ²	18307	50Ft/m ² / 200Ft/m ²	29015	100Ft/m ² / 300Ft/m ²	34201	100Ft/m ² / 300Ft/m ²	35601	100Ft/m ² / 300Ft/m ²	23522	0/ 300Ft/m ²	23565	0/ 300Ft/m ²	30235	0/ 300Ft/m ²
Iparüzési adó**	8087	1%	36254	1,2%	74609	1,4%	40709	1,6%	52192	1,8%	218422	1,8%	133614	1,8%	167510	1,8%	218946	1,8%
Termőföld bérbeadása (bérleti díj 20%-a)	0		0		0		35	20%	121	20%	135	20%	100	20%	0	20%	0	20%
Gépjárműadó nálunk maradó rész	9923	500Ft/ 100kg	12446	500Ft/ 100kg	16775	700Ft/ 100kg	19877	800Ft/ 100kg	18005	800Ft/ 100kg	19728	800Ft/ 100kg	34161	800Ft/ 100kg	54846	1.200Ft/ 100kg	57783	1.200Ft/ 100kg
Pótlék							552		949		828		1988		857		1498	
Bírság							925		1343		2044		2085		1190		2545	
Összesen	30238		63771		109691		91113		106811		276758		195470		247968		311007	

* 100 m² felett 350Ft/m²

** 1997-1999 évben 1.200.000.-Ft korigált nettó árbevételt meghaladó bevétel esetén

*** 100 m² felett 450,- Ft/m²/hó

2000-2005 évben 750.000.-Ft korigált nettó árbevételt meghaladó bevétel esetén

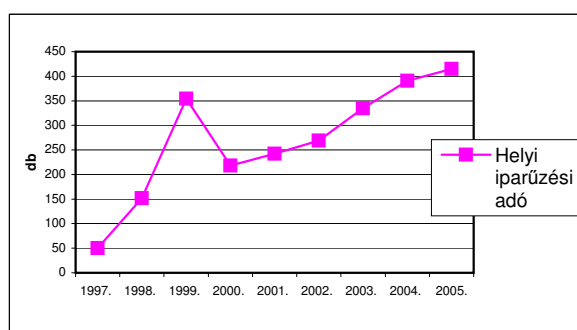
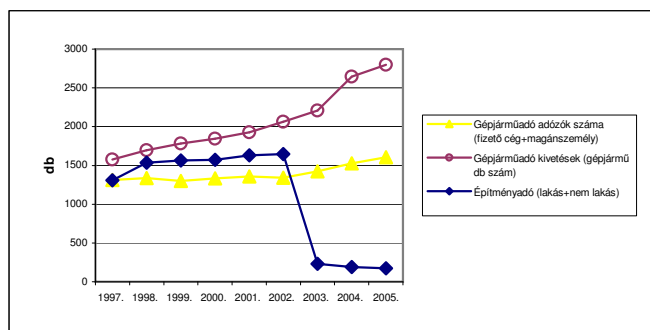
2003. 01. 01. napjával a lakásokra megszüntetésre került az építményadó

2003. 01. 01. napjától a beszedett gépjárműadó 100 %-a helyben marad

2004. 01. 01. napjával emelkedett a gépjárműadó mértéke (50 %-kal)

Építményadót, iparüzési adót és gépjárműadót fizető cégek, személyek (ingatlan; cég fő, gépjármű

Adónemet	1997.	1998.	1999.	2000.	2001.	2002.	2003.	2004.	2005.
Építményadó	1310	1535	1562	1573	1632	1648	230	190	174
Helyi iparüzési adó	50	152	354	218	242	269	335	391	415
Gépjárműadó adózók száma (fizető cég+magánszemély)	1314	1339	1301	1331	1356	1342	1423	1528	1606
Gépjárműadó kivetések (gépjármű db szám)	1576	1695	1781	1844	1929	2065	2209	2647	2799



Helyi adók

ezer Ft-ban, a dec.31-i zárás alapján

Adónemek	1997. évben		1998. évben		1999. évben		2000. évben		2001. évben		2002. évben		2003. évben		2004. évben		2005. évben	
	Összege	Mértéke	Összege	Mértéke	Összege	Mértéke	Összege	Mértéke	Összege	Mértéke	Összege	Mértéke	Összege	Mértéke	Összege	Mértéke	Összege	Mértéke
Épít- ményadó Mérték: lakás/egyéb ép.	12228	50Ft/m ² / 200Ft/m ²	15071	50Ft/m ² / 200Ft/m ²	18307	50Ft/m ² / 200Ft/m ²	29015	100Ft/m ² / 300Ft/m ²	34201	100Ft/m ² / 300Ft/m ²	35601	100Ft/m ² / 300Ft/m ²	23522	0 / 300Ft/m ²	23565	0 / 300Ft/m ²	30235	0 / 300Ft/m ²
Iparüzési adó**	8087	1%	36254	1,2%	74609	1,4%	40709	1,6%	52192	1,8%	218422	1,8%	133614	1,8%	167510	1,8%	218946	1,8%
Termőföld bérbea-dása (bérleti díj 20%-a)	0		0		0		35	20%	121	20%	135	20%	100	20%	0	20%	0	20%
Gépjár- műadó nálunk maradó rész	9923	500Ft/ 100kg	12446	500Ft/ 100kg	16775	700Ft/ 100kg	19877	800Ft/ 100kg	18005	800Ft/ 100kg	19728	800Ft/ 100kg	34161	800Ft/ 100kg	54846	1.200Ft/ 100kg	57783	1.200Ft/ 100kg
Pótlék							552		949		828		1988		857		1498	
Bírság							925		1343		2044		2085		1190		2545	
Összesen	30238		63771		109691		91113		106811		276758		195470		247968		311007	

* 100 m² felett 350Ft/m²

** 1997-1999 évben 1.200.000.-Ft korrigált nettó árbevételt meghaladó bevétel esetén

*** 100 m² felett 450,- Ft/m²/hó

2000-2005 évben 750.000.-Ft korrigált nettó árbevételt meghaladó bevétel esetén

2003. 01. 01. napjával a lakásokra megszüntetésre került az építményadó

2003. 01. 01. napjától a beszedett gépjárműadó 100 %-a helyben marad

2004. 01. 01. napjával emelkedett a gépjárműadó mértéke (50 %-kal)