

Helyi adóbevételek (ezer Ft-ban)

(a december 31-i zárási adatok alapján)

Adónemek	1997. évben		1998. évben		1999. évben		2000. évben		2001. évben		2002. évben		2003. évben		2004. évben	
	Összege	Mértéke	Összege	Mértéke	Összege	Mértéke	Összege	Mértéke	Összege	Mértéke	Összege	Mértéke	Összege	Mértéke	Összege	Mértéke
Épít- ményadó	12228	<i>50Ft/m² /</i>	15071	<i>50Ft/m² /</i>	18307	<i>50Ft/m² /</i>	29015	<i>100Ft/m² /</i>	34201	<i>100Ft/m² /</i>	35601	<i>100Ft/m² /</i>	23522	<i>0/</i>	23565	<i>0/</i>
Mérték: lakás/egyéb ép.		<i>200Ft/m²</i>		<i>200Ft/m²</i>		<i>200Ft/m²</i>		<i>300Ft/m²</i>		<i>300Ft/m²</i>		<i>300Ft/m²</i>		<i>300Ft/m²</i>		<i>300Ft/m²</i>
Iparüzési adó**	8087	<i>1%</i>	36254	<i>1,2%</i>	74609	<i>1,4%</i>	40709	<i>1,6%</i>	52192	<i>1,8%</i>	218422	<i>1,8%</i>	133614	<i>1,8%</i>	167510	<i>1,8%</i>
Termőföld bérbéa-dása	0		0		0		35	<i>20%</i>	121	<i>20%</i>	135	<i>20%</i>	100	<i>20%</i>	0	<i>20%</i>
(bérleti díj 20%-a)																
Gépjár- műadó	9923	<i>500Ft/ 100kg</i>	12446	<i>500Ft/ 100kg</i>	16775	<i>700Ft/ 100kg</i>	19877	<i>800Ft/ 100kg</i>	18005	<i>800Ft/ 100kg</i>	19728	<i>800Ft/ 100kg</i>	34161	<i>800Ft/ 100kg</i>	54846	<i>1.200Ft/ 100kg</i>
nálunk maradó rész																
Pótlék Bírság							552		949		828		1988		857	
							925		1343		2044		2085		1190	
Összesen	30238		63771		109691		91113		106811		276758		195470		247968	

* 100 m² felett 350Ft/m²

** 1997-1999 évben 1.200.000.-Ft korigált nettó árbevételt meghaladó bevétel esetén

2000-2004 évben 750.000.-Ft korigált nettó árbevételt meghaladó bevétel esetén

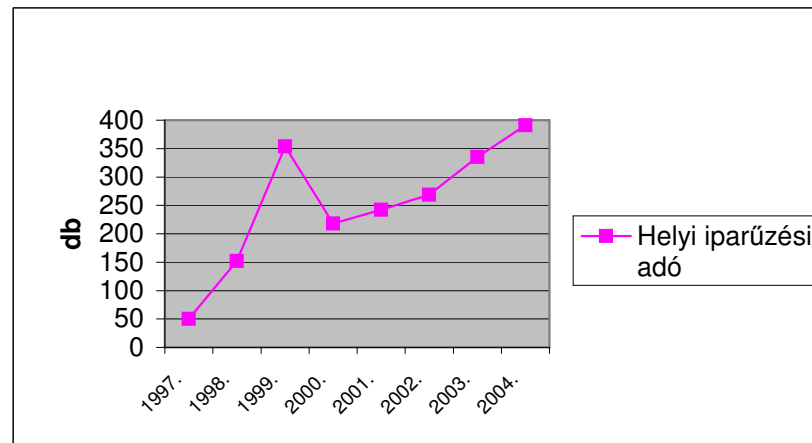
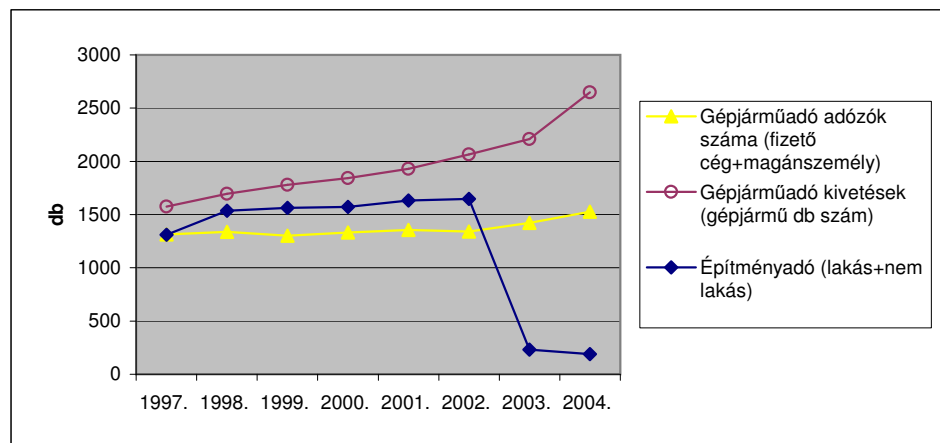
2003. 01. 01. napjával a lakásokra megszüntetésre került az építményadó

2003. 01. 01. napjától a beszedett gépjárműadó 100 %-a helyben marad

2004. 01. 01. napjával emelkedett a gépjárműadó mértéke (50 %-kal)

Építményadót, iparűzési adót és gépjárműadót fizető cégek, személyek (ingatlan; cég fő, gépjármű db)

Adónemet fizetők száma	1997.	1998.	1999.	2000.	2001.	2002.	2003.	2004.
Építményadó (lakás+nem lakás)	1310	1535	1562	1573	1632	1648	230	190
Helyi iparűzési adó	50	152	354	218	242	269	335	391
Gépjárműadó adózók száma (fizető cég+magánszemély)	1314	1339	1301	1331	1356	1342	1423	1528
Gépjárműadó kivetések (gépjármű db szám)	1576	1695	1781	1844	1929	2065	2209	2647



Tájékoztató nevelési, oktatási intézményeink évenkénti összes kiadásáról (fejlesztés nélkül), ehhez az állam és az önkormányzat hozzájárulásáról

Széchenyi István Általános Iskola

Év	Tanuló	Összes kiadás bér+jár.+dologi (millió Ft-ban)		Összesből személyi bér (millió)	Fajlagos 1 tanulóra Ft- ban 1 1		Állami hozzájárulás (millió forintban)		Önkormányzati hozzájárulás (millió forintban)	
2004	442	100%	137,401	87,847	310862	198749	66%	90,543	34%	46,858
2003	431	100%	132,881	81,906	308309	190037	62%	82,130	38%	50,751
2002	441	100%	99,835	61,252	226383	138893	58%	58,585	42%	41,246
2001	441	100%	80,227	48,744	181921	110531	66%	53,052	34%	27,175
2000	441	100%	64,228	37,610	145642	85283	77%	49,768	26%	14,460
1999	445	100%	56,744	34,182	127515	76813	70%	39,426	30%	17,318
1995	418	100%	28,322	16,948	67756	40632	60%	17,097	40%	11,225
1991	451	100%	18,084	8,688	40100	19260	75%	13,500	25%	4,584

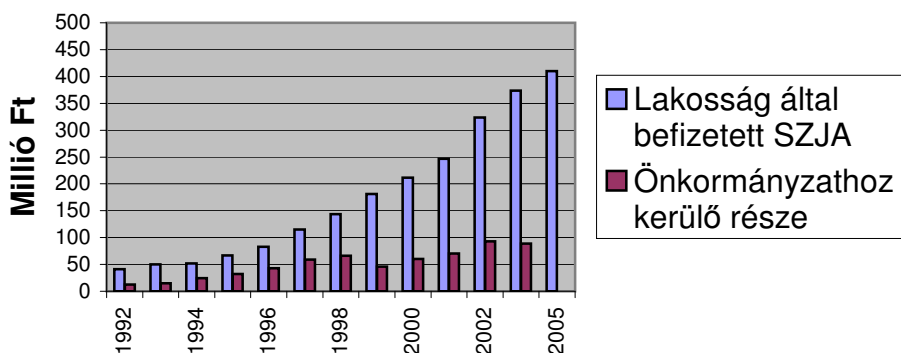
Szivárvány Napköziotthonos Óvoda

Év	Tanuló	Összes kiadás bér+jár.+dologi (millió Ft-ban)		Összesből személyi bér (millió)	Fajlagos 1 tanulóra Ft- ban 1 1		Állami hozzájárulás (millió forintban)		Önkormányzati hozzájárulás (millió forintban)	
2004	168	100%	85,624	55,945	509666	333006	43%	36,671	57%	48,953
2003	175	100%	73,136	48,015	417920	274371	43%	31,850	57%	41,286
2002	185	100%	56,218	35,445	303881	191595	41%	23,140	59%	33,078
2001	180	100%	46,162	28,553	256455	158628	45%	20,808	55%	25,354
2000	185	100%	36,868	22,879	199286	123670	57%	20,916	43%	15,952
1999	189	100%	31,746	19,972	167968	105672	55%	17,646	45%	14,100
1995	196	100%	20,650	11,458	105357	58459	25%	5,170	75%	15,480
1991	175	100%	9,791	4,433	55950	25330	28%	2,805	72%	6,986

Személyi jövedelemadó befizetés és egy részének visszajuttatása településünkre az utóbbi 13 esztendőben

Befizetés éve	Összes SZJA befizetés millió Ft	Felhasználás éve	sszaforgatása a befizetett ős		Összes önkormányzati bevétel millió Ft	A visszaforgatott SZJA aránya az összes önkormányzati bev. %-ban
			millió Ft-ban	%-osan		
1991	40,919	1993	12,274	30	126,875	9,67
1992	50,342	1994	15,103	30	193,678	7,8
1993	52,051	1995	24,430	47	171,337	14,25
1994	66,786	1996	31,932	48	207,819	15,36
1995	82,964	1997	42,721	51	295,844	14,4
1996	114,795	1998	59,240	51	700,22	8,4
1997	143,667	1999	65,992	46	617,06	10,7
1998	180,953	2000	46,093	25	592,446	7,7
1999	211,743	2001	59,982	28	781,242	7,6
2000	246,786	2002	70,406	28,5	831,219	8,5
2001	323,618	2003	93,035	28,5	989,184	14,0
2002	373,538	2004	88,738	23,7	747,288	11,8
2003	409,750	2005	?	?	Terv! 840,344	?

Az alsónémedi lakosság által befizetett SZJA és annak az önkormányzathoz visszajuttatott része évenként

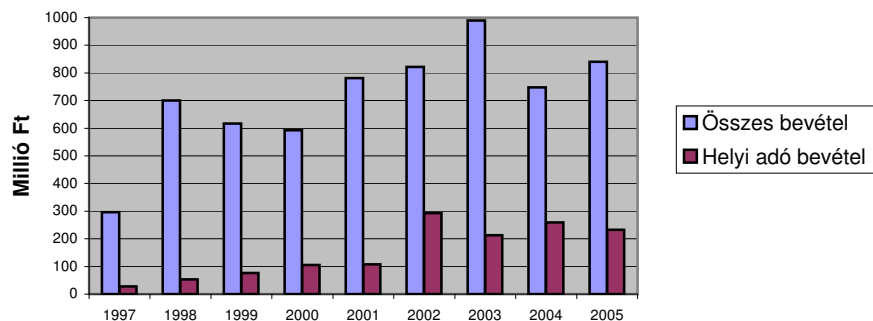


Forrás: Költségvetési beszámolók 1993-2004 és a 2005. évi terv!

Megj: A tárgyévi SZJA felhasználás **mindig** a két évvel előbb befizetettből történik. Ezért **nem azonos** a befizetés éve a felhasználás évével. Az összes önkormányzati bevétel 1998-1999-2000-2001 évi **látványos emelkedése** csak viszonylagos, mert a szennyvízberuházás forrásai átmenetileg jelentkeztek a költségvetésben. A 2001 évben az **előzőeken felül** bevételként szerepel a gázközmű után kapott állami juttatás készpénz része (71 millió Ft) valamint az előző években vásárolt állampapírok (80 millió Ft) beváltása. Pm.

1997	295,844	27,621	10,50	8,596	2,90	10,217	3,45	8,808	2,97
------	---------	--------	-------	-------	------	--------	------	-------	------

A helyi adó bevételek aránya az összes költségvetési bevételhez



Forrás: Költségvetési beszámolók 1997-2004 illetve 2005. évi terv

Megjegyzés: Több tendencia figyelhető meg. Az egyik az adómértékek változásának megfelelő bevételnövekedés. A másik a **csatornaberuházás**, hiszen a kivitelezők az építkezés alatt árbevételük arányában ide is fizettek iparüzési adót (1999 kiugró év).

Az 1997. év a bevezetés éve, mely az adatokból is egyértelműen kitűnik.

A gépjárműadónál a 2001. évi "visszaesés" oka, hogy a **legnagyobb** adófizető cég sok járművét **értékesítette**, illetve, hogy egyre több gépjármű tulajdonos veszi igénybe a **jogos** adókedvezményeket.

A 2002. évi **látványos** emelkedés oka: egy az Önkormányzat számára **kedvező** jogszabályváltozás az iparüzési adózásban. A 2003. éves tervben ez már kiegyenlítődést mutat. 2003-tól a gépjárműadó 100 %-a az Önkormányzatnál marad! Jól látszik a lakások és garázsok utáni adó eltörlése 2003. után.

Pm